

Monteringsanvisning

Väggnära golvbrunnar

Allmänna anvisningar som ska beaktas vid montering av väggnära golvbrunnar

**RI
SE**

CERTIFIERAD

SC0429-09



Golvbrunn monterad närmare än 200 mm till vägg anses vara som väggnära.



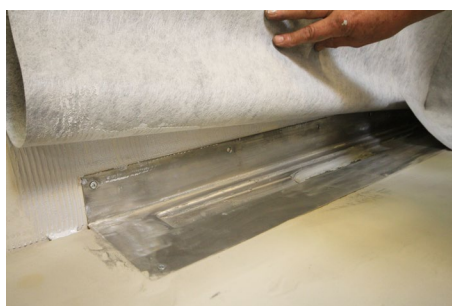
Rengör golvbrunnen med oljefri aceton. Plastbrunnar ruggas med sandpapper.



Folie kan anpassas att gå min. 50 mm upp på vägg och 50 mm utanför brunnens kanter/fläns. Folien som monteras på antingen vägg eller golv ska placeras över brunnen så att golv/vägg vinkeln blir skarvfri.



På massiva underlag när rollbart tätskikt kan användas anpassas folien att gå min. 50 mm upp på vägg och 50 mm utanför golvbrunnens kanter/fläns.



Folien kan monteras på vägg och över golvbrunnen.



3690 one-seal och spackel ska användas för korrekt montering.

Definitionen på väggnära golvbrunnar enligt VVS-branschens branschregler "Säker Vatteninstallation" är när golvbrunnar monteras närmare än 200 mm från vägg.

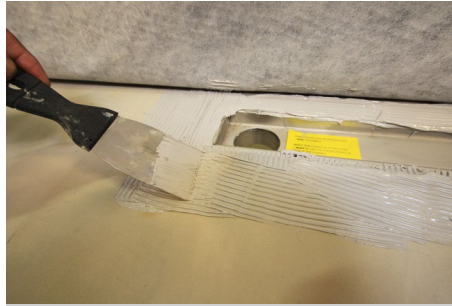
Denna monteringsanvisning visar enbart hur väggnära golvbrunnar förses med tät försegling i anslutning mot våtrumsmontage enligt till BKR's branschregler.

För montering av tätskikt i våtrum följ mira's monteringsanvisning "Monteringsanvisning för tätskikt med keramiska plattor i våtrum". Välj tätskiktssystem efter kravet på våtrumets underlag.

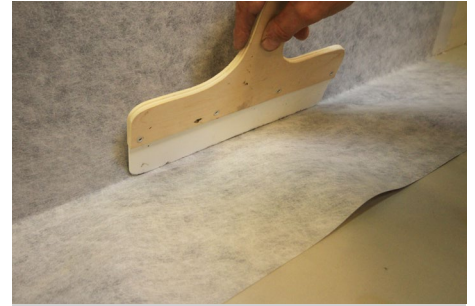
Blücher Waterline



Applicera 3690 one-seal på den rengjorda golvbrunnen.



Fördela 3690 one-seal jämnt med spackel på golvbrunn och 50 mm utanför golvbrunnen.



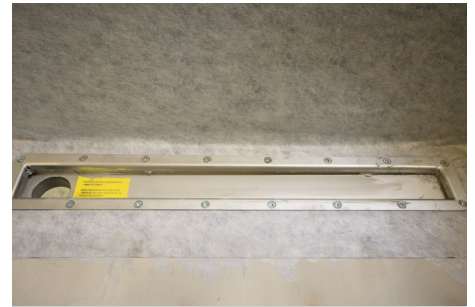
Använd en mjuk spackel till att montera folien i limmet.



När folien är monterad, monteras klämram. Detta ska göras när limskiktet är elastiskt och max. 2 timmar efter monteringen.



Skruva dit klämram med lämplig skruvmejsel. Skär av folien på insidan av golvbrunnen/klämramen.



Klar för montering av tätskikt på hela ytan och keramisk beläggning enligt miras monteringsanvisning för våtrum.

Blücher Trio



Hörnbrunnen har en anpassad manschett mira 4592A. 3690 one-seal, spackel och oljefri aceton ska användas vid montage.



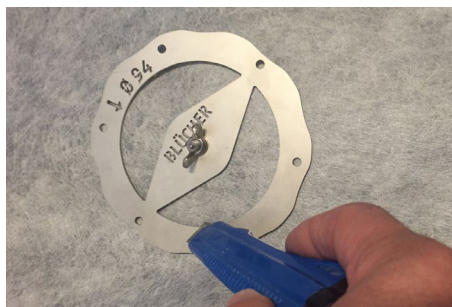
Rita upp manschettens storlek på underlaget, för att säkerställa att hela manschettens yta täcks. Applicera 3690 one-seal på den rengjorda flänsen och på ytan för manschetten.



Fördela 3690 one-seal jämnt med spackel.



Använd en mjuk spackel till att montera manschetten i limmet.



Placera skärmallen i golvbrunnen, skär hål i folien efter skärmallen, gör även hål för tapphålen.



Skruva dit klämring med lämplig skruvmejsel senast 2 timmar efter 3690 one-seal applicerats. Klar för montering av tätskikt på hela ytan och keramisk beläggning enligt miras monteringsanvisning för våtrum.

Purus Line



3690 one-seal, spackel och sandpapper ska användas vid montage. Rugga upp ytan på golvbrunnen.



Applicera 3690 one-seal på golvbrunnen och min. 50 mm utanför golvbrunnen.



Fördela 3690 one-seal jämnt med spackel.



Väggfolie anpassas att gå min. 50 mm utanför golvbrunnen.



Använd en mjuk spackel till att montera folien i limmet.



Skruva dit klämram med lämplig skruvmejsel. Skär av folien på insidan av golvbrunnen/klämramen. Klar för montering av tätskikt på hela ytan och keramisk beläggning enligt miras monteringsanvisning för våtrum.

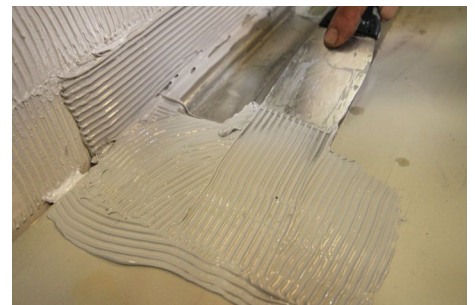
Unidrain



3690 one-seal, spackel och oljefri aceton ska användas vid montage.



Applicera 3690 one-seal på golvbrunnen och min. 50 mm utanför golvbrunnen.



Fördela 3690 one-seal jämnt med spackel.



Väggfolie anpassas att gå min. 50 mm utanför golvbrunnens stålfläns.



Hörnet limmas med 3690 one-seal och folien monteras i den våta limmet, så att ett vattentätt hörn säkerställs.



Skär av folien på insidan av golvbrunnen. Klar för montering av tätskikt på hela ytan och keramisk beläggning enligt miras monteringsanvisning för våtrum.

mira - när det handlar om säkerhet

Klicka in på www.mira.eu.com och se mer om:

- Vattentätning i våtrum
- Gjutning och planspackling av golv
- Plattsättning på golv och vägg
- Fogning av kakel och klinker
- Skötsel och rengöring av kakel och klinker



Säkra våtrumskonstruktioner

Använd miras våtrumsbroschyr när våtrumskonstruktioner ska planläggas, projekteras och utföras. miras våtrumsbroschyr är tillsammans med respektive produkts datablad viktig dokumentation i kvalitetssäkringen.

miras våtrumsbroschyr innehåller:

- Regler för vattentätning
- Förberedelser innan arbetet startar
- Arbetsbeskrivning steg för steg

mira byggeprodukter a/s

mira byggeprodukter a/s har i över 60 år utvecklat och producerat cementbundna produkter för både professionella och privata kunder. Företaget har specialiserat sig på produkter för plattsättning, vattentätning, golvavjämning, fogning av keramiska plattor m.m.

Koncernens huvudkontor ligger vid fabriken i Gadstrup i Danmark. Dessutom har vi fabriker och/eller försäljningskontor i de nordiska ändarna, England, Polen, Ukraine samt de baltiska länderna.

mira
byggeprodukter a/s

Egegårdsvej 2, 4621 Gadstrup
+45 46 19 19 46 · info@mira.eu.com
www.mira.eu.com